

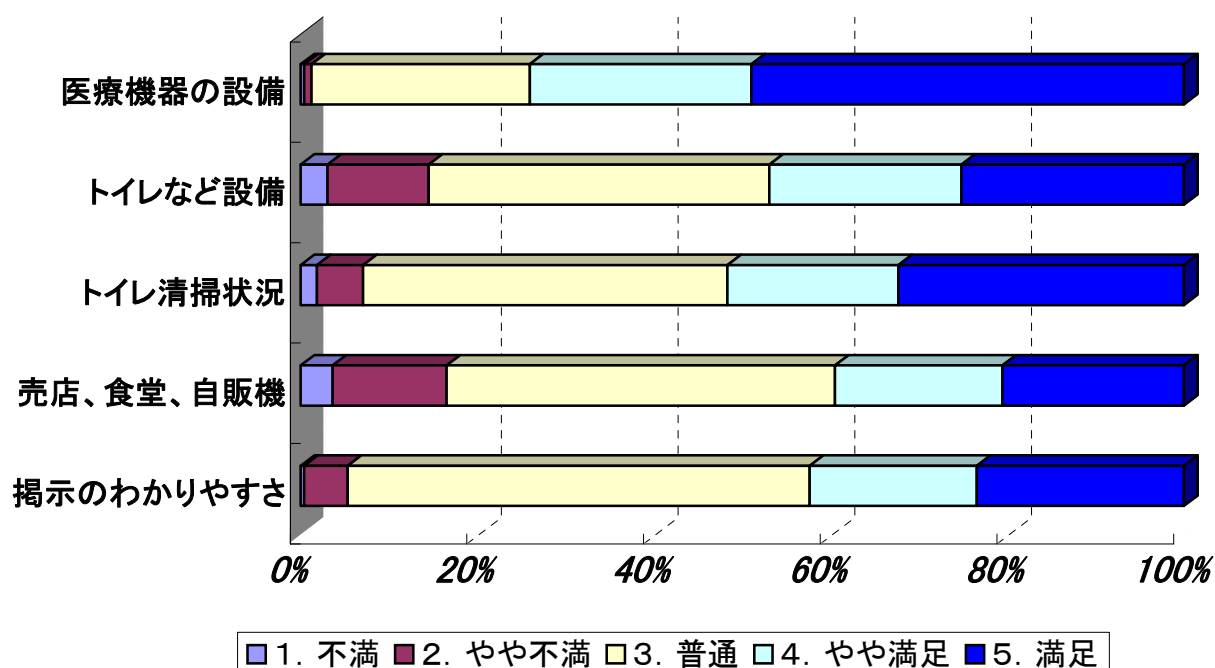
入院患者アンケート調査の結果について

9月14日(火)に、「より良い病院づくり」のために基礎資料とするため実施しましたアンケート調査の結果をご報告いたします。当日正午に入院中の患者又はご家族の287人の方から回答をいただきました。ご協力いただきありがとうございました。調査は当院の選択理由、施設、接遇、医療技術、電子カルテ、推薦・紹介に関しては5段階、総合評価は10点を最高点とし評価していただきました。尚、未回答のものは母数から除外しました。

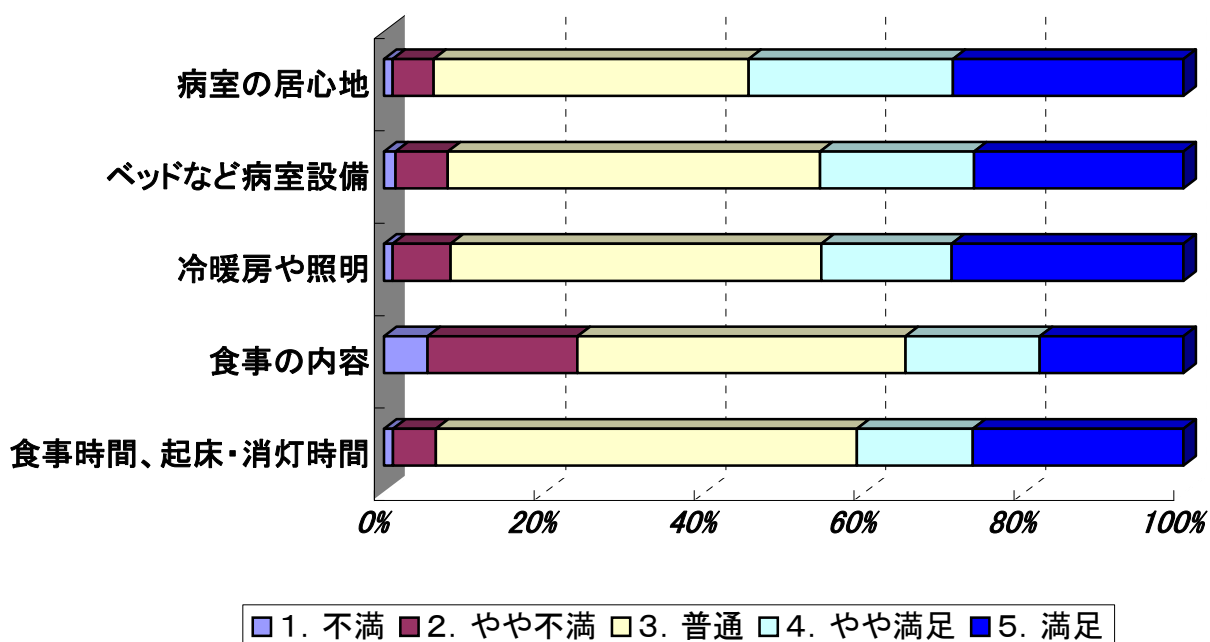
1. 当院の選択理由(当院受診の選択理由に該当するものを選択) (n=632)

順位	理由	(%)	昨年順位
1	他の医療機関からの紹介で	15.7%	3
2	地元の病院であるから	15.0%	2
3	医療機器や設備が整っている	14.2%	1
4	自宅から近いから	12.0%	—
5	良い医師がいるから	9.8%	4
6	大病院であるから	9.5%	6
7	入院体制が整っているから	9.3%	5
8	交通機関が利用しやすい	5.9%	—
9	評判がよいから	3.5%	8
10	家族や知人のすすめで	1.6%	7
11	ホームページをみて	0.5%	9
その他	救急車で運ばれた、周産期母子センターがあるからなど	3.0%	—
合計		100.0%	—

2. 院内施設、療養環境に関する質問

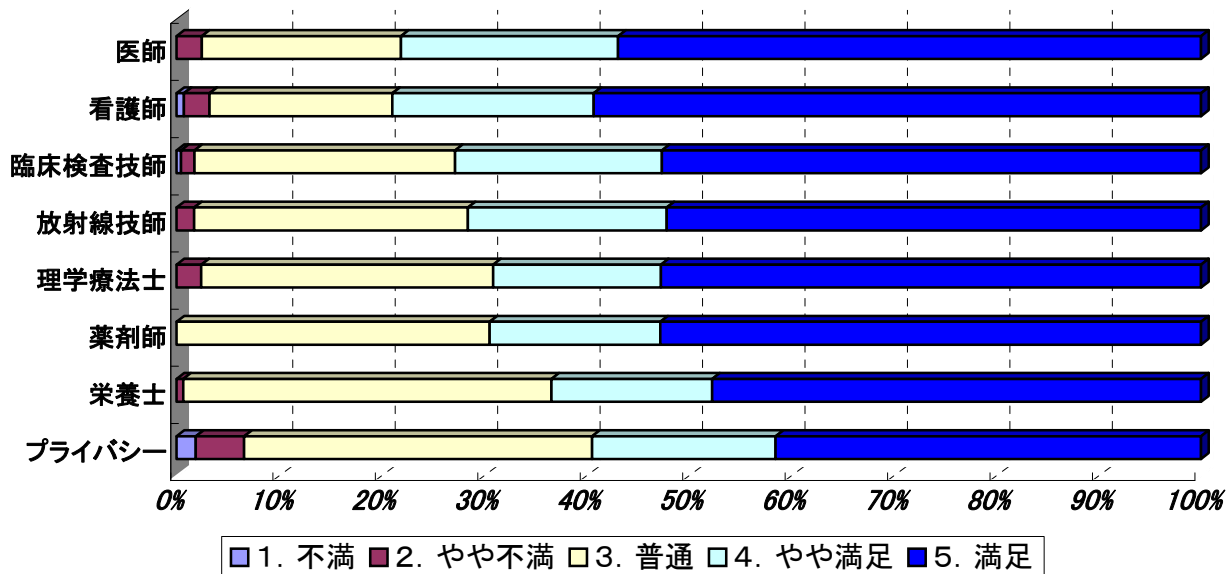


項目	1・2評価	平均値	4・5評価	n
医療機器の設備	1.3%	4.2	74.1%	239
トイレなど設備	14.5%	3.5	46.9%	262
トイレなど清掃状況	7.1%	3.8	51.7%	269
売店、食堂、自販機	16.5%	3.4	39.5%	248
掲示のわかりやすさ	5.3%	3.6	42.4%	243



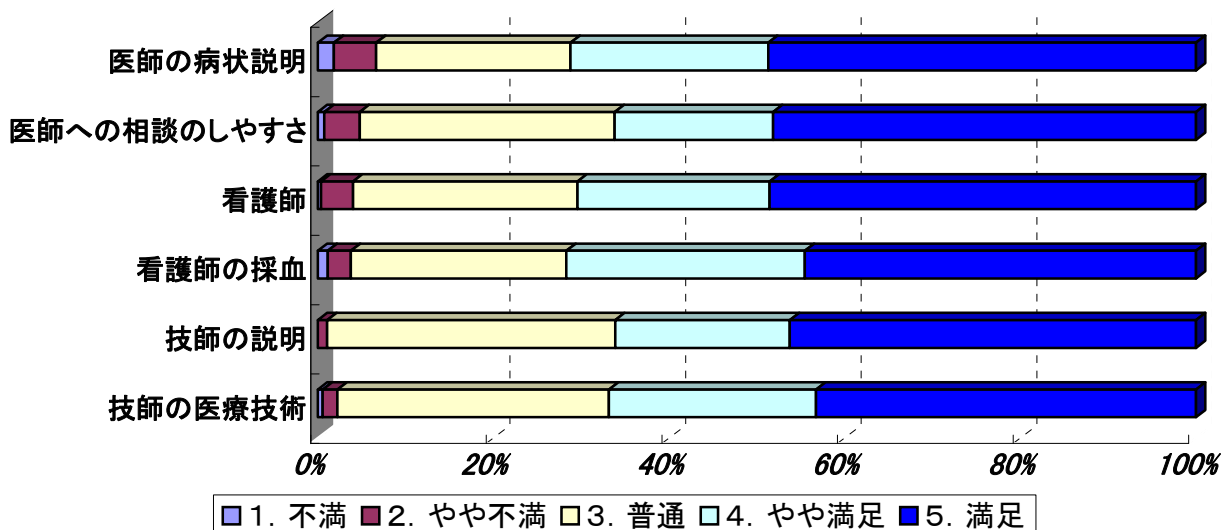
項目	1・2評価	平均値	4・5評価	n
病室の居心地	6.2%	3.8	54.4%	274
ベッドなど病室設備	8.0%	3.6	45.5%	275
冷暖房や照明	8.3%	3.6	45.3%	276
食事の内容	24.2%	3.2	34.8%	256
食事時間など	6.5%	3.6	40.8%	262

3. 職員の言葉遣いや態度についての質問



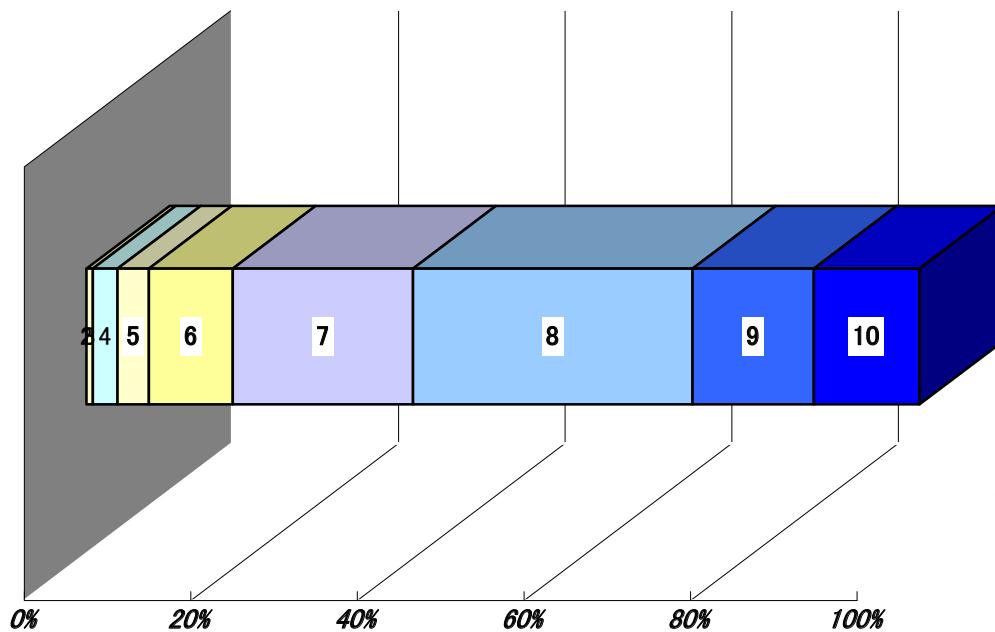
項目	1・2評価	平均値	4・5評価	n
医師	2.5%	4.3	78.1%	283
看護師	3.2%	4.3	78.9%	280
臨床検査技師	1.8%	4.2	72.8%	228
放射線技師	1.7%	4.2	71.6%	232
理学療法士	2.4%	4.2	69.1%	165
薬剤師	0.0%	4.2	69.4%	180
栄養士	0.7%	4.1	63.4%	153
プライバシー	4.7%	3.9	59.4%	212

4. 診療面についての質問



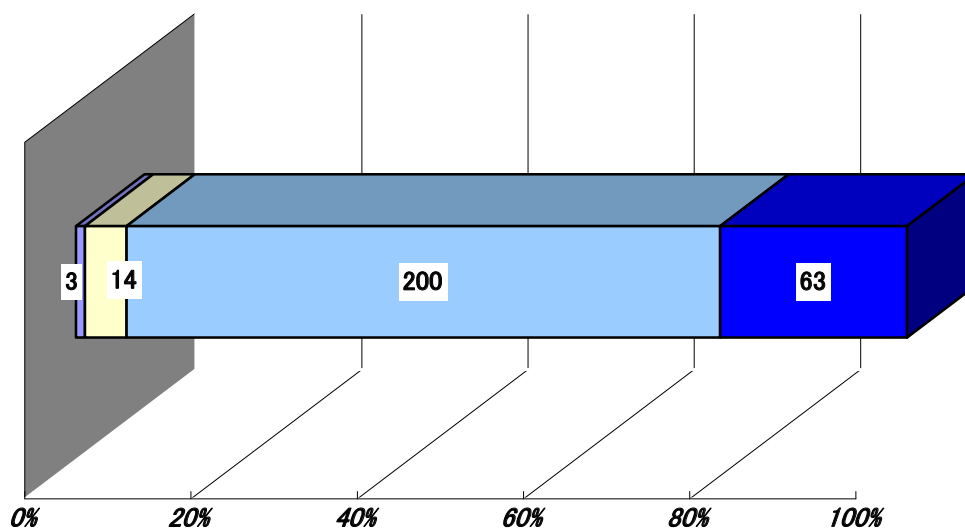
項目	1・2評価	平均値	4・5評価	n
医師の病状説明	6.6%	4.1	71.2%	271
医師への相談のしやすさ	4.8%	4.1	66.2%	272
看護師	4.0%	4.1	70.4%	274
看護師の採血	3.8%	4.1	71.7%	265
技師の説明	1.1%	4.1	66.1%	186
技師の医療技術	2.2%	4.1	66.9%	178

5. 当院の評価



6以下評価	平均値	7・8評価	9・10評価	n
17.5%	7.7	55.2%	27.2%	268

6. 知人に当院を紹介や推薦するか



■ したくない
 ■ あまりしたくない
 ■ してもよい
 ■ 是非したい

したくない	あまりしたくない	してもよい	是非したい	n
1.1%	4.9%	72.0%	22.0%	264