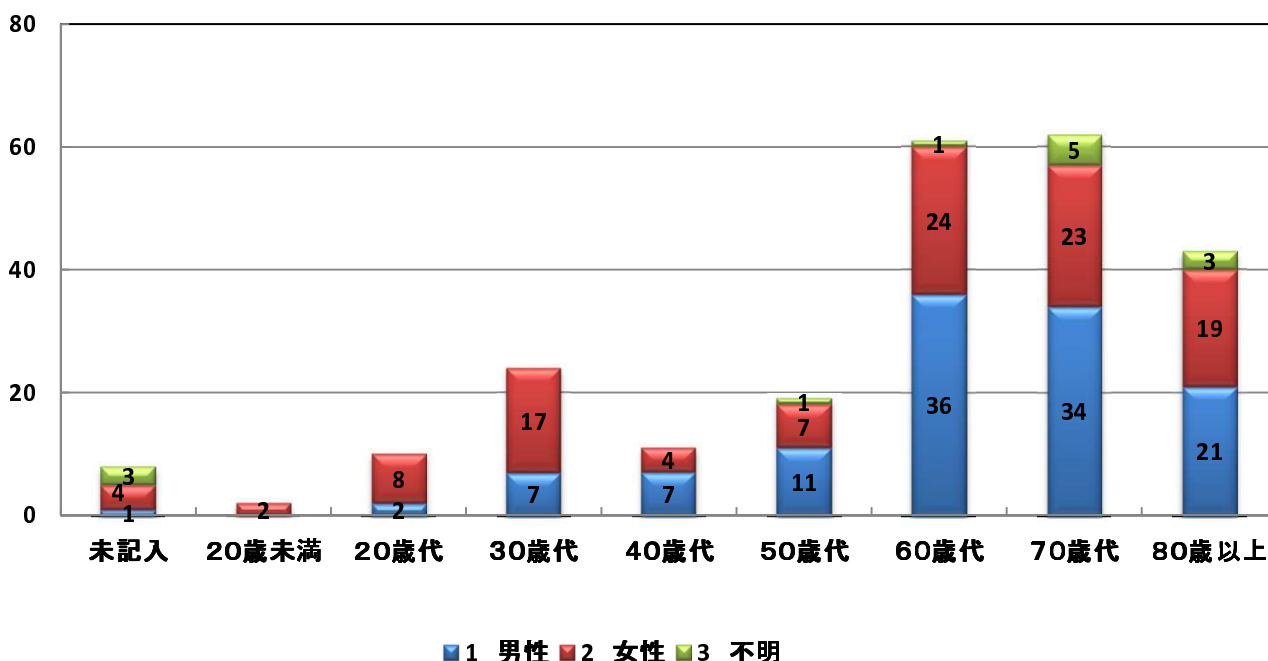


# 入院患者アンケート調査の結果について

2月17日(火)に、「より良い病院づくり」の基礎資料とするため実施しましたアンケート調査の結果をご報告いたします。調査日正午に入院中の患者又はご家族の240人の方から回答をいただきました。ご協力ありがとうございました。調査は当院の選択理由、施設、接遇、医療技術、電子カルテ、研修医、推薦・紹介に関しては5段階、総合評価は10点を最高点とし評価していただきました。尚、未回答のものは母数から除外しました。

## <アンケート参加年齢構成・男女構成>

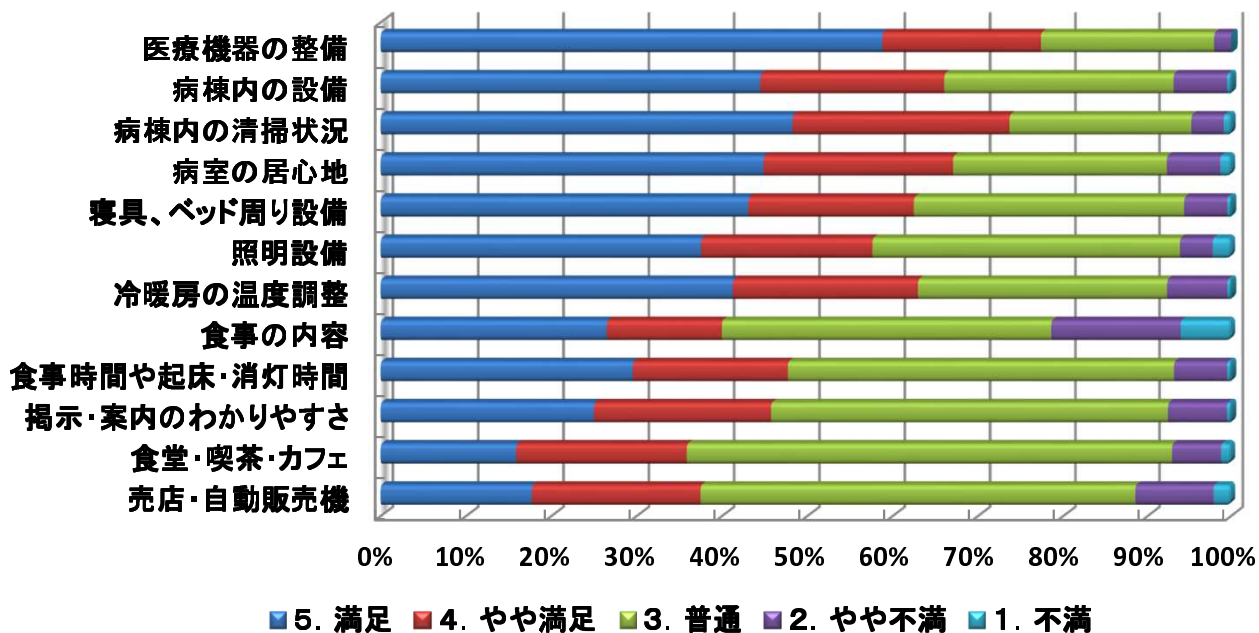


## 1. 当院の選択理由(当院受診の選択理由に該当するものを複数選択)

(n=566)

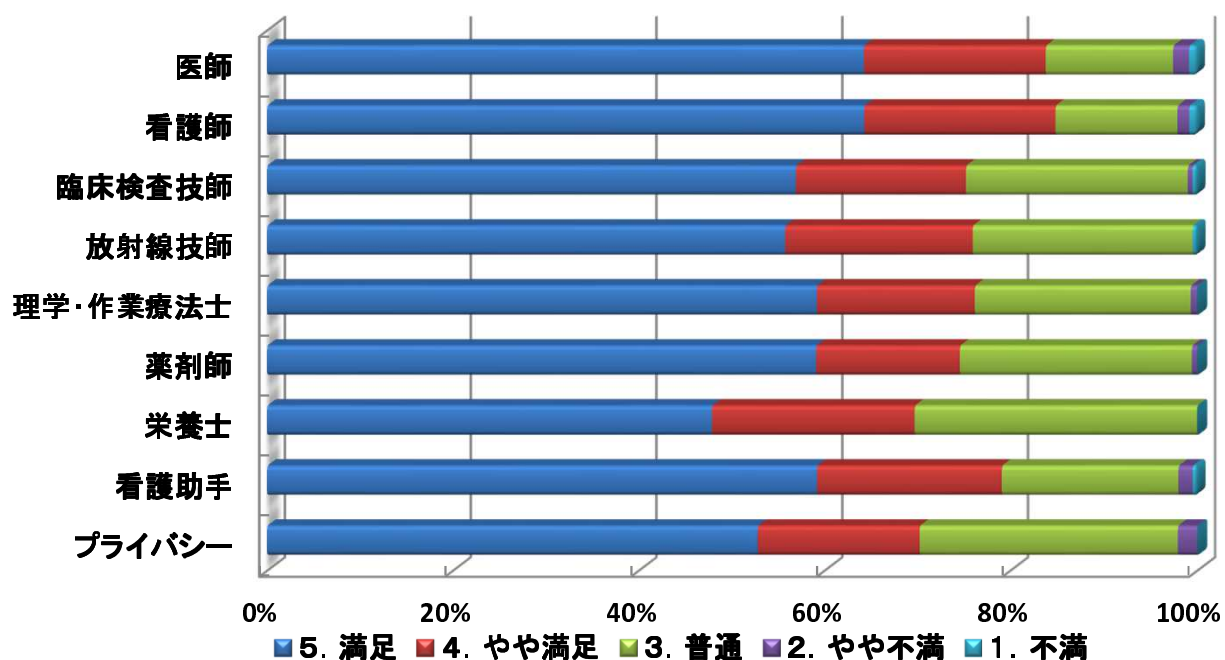
順位	理由	(%)	昨年順位
1	他の医療機関からの紹介で	13.6%	3
2	医療機器や設備が整っている	13.4%	1
3	自宅から近いから	13.3%	4
4	地元の病院であるから	12.2%	2
5	良い医師がいるから	11.5%	5
6	救急車で搬送/救命救急センターを受診	10.2%	7
7	入院体制が整っているから	6.5%	8
8	大病院であるから	6.4%	5
9	評判がよいから	5.5%	9
10	交通機関が利用しやすい	2.5%	10
11	家族や知人のすすめで	1.4%	11
12	ホームページをみて	0.2%	12
その他	以前からかかっているからなど	3.3%	—
合計		100.0%	—

## 2. 院内施設についての質問



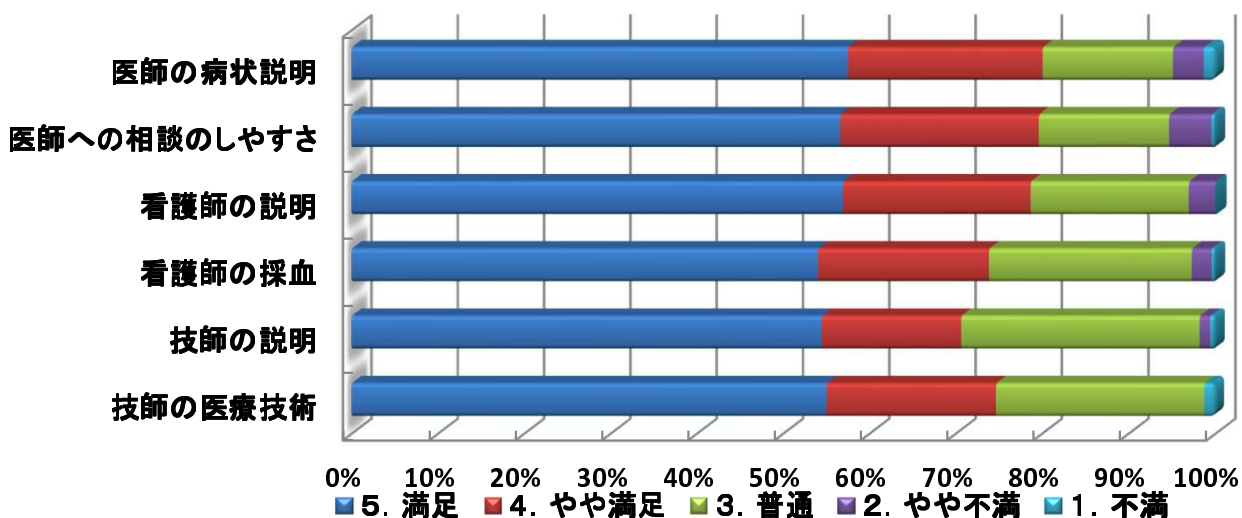
項目	5・4評価	平均値	2・1評価	n
医療機器の整備	77.4%	4.3	2.0%	199
病棟内の設備	66.1%	4.0	6.9%	218
病棟内の清掃状況	73.7%	4.2	4.7%	232
病室の居心地	67.1%	4.0	7.7%	234
寝具、ベッド周り設備	62.5%	4.0	5.6%	232
照明設備	57.6%	3.9	6.1%	229
冷暖房の温度調整	63.0%	4.0	7.7%	235
食事の内容	40.0%	3.4	21.4%	215
食事時間や起床・消灯時間	47.7%	3.7	6.8%	220
掲示・案内のわかりやすさ	45.8%	3.6	7.5%	212
食堂・喫茶・カフェ	35.9%	3.4	7.1%	170
売店・自動販売機	37.5%	3.4	11.5%	192

## 3. 職員の言葉遣いや態度についての質問



項目	5・4評価	平均値	2・1評価	n
医師	83.8%	4.4	2.6%	235
看護師	84.9%	4.5	2.1%	238
臨床検査技師	75.2%	4.3	1.0%	202
放射線技師	76.0%	4.3	0.5%	208
理学・作業療法士	76.2%	4.3	0.7%	147
薬剤師	74.6%	4.3	0.6%	181
栄養士	69.7%	4.2	0.0%	142
看護助手	79.1%	4.4	2.0%	201
プライバシー	70.3%	4.2	2.1%	195

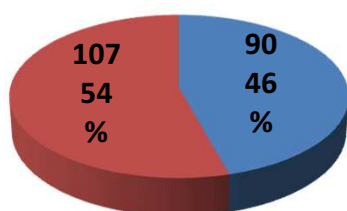
#### 4. 診療面についての質問



項目	5・4評価	平均値	2・1評価	n
医師の病状説明	80.1%	4.3	4.9%	226
医師への相談のしやすさ	79.6%	4.3	5.3%	226
看護師の説明	78.7%	4.3	3.0%	230
看護師の採血	73.9%	4.2	2.7%	222
技師の説明	70.7%	4.2	1.8%	167
技師の医療技術	74.7%	4.3	1.3%	158

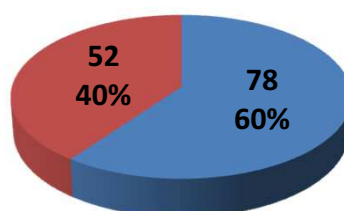
#### 5. 研修医についての質問

##### ①臨床研修病院の指定について



■ 知っている ■ 知らない

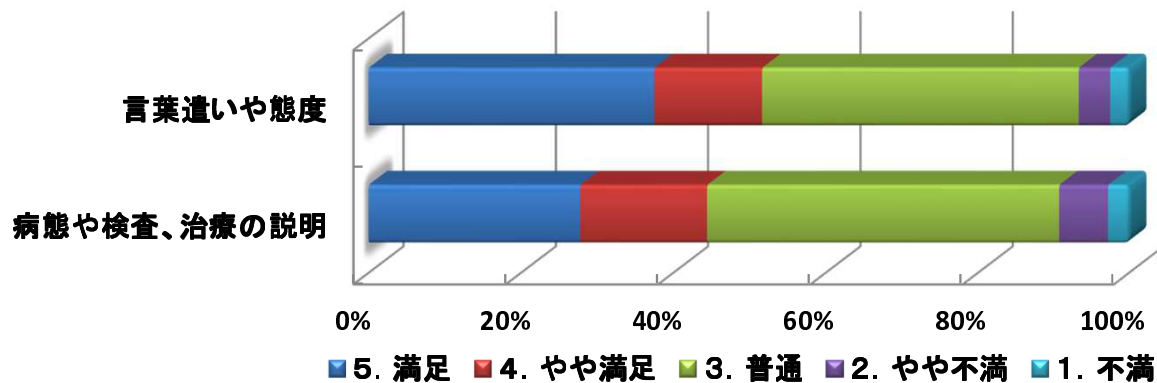
##### ②研修医の自己紹介について



■ 名乗った ■ 名乗らなかった

③研修医の言葉遣いや態度について

④研修医の病態や検査、治療についての説明について

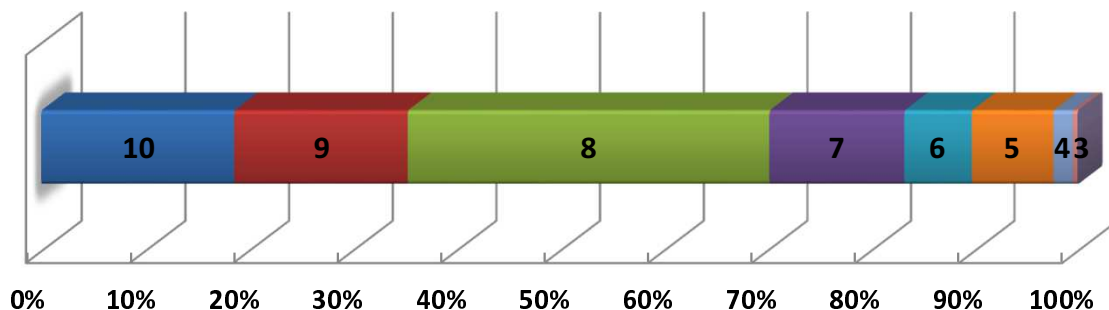


項目	5・4評価	平均値	2・1評価	n
言葉遣いや態度	51.7%	3.8	6.7%	120
病態や検査、治療の説明	44.4%	3.6	9.3%	108

⑤研修医に期待すること(同様の意見が多数のもの抜粋)

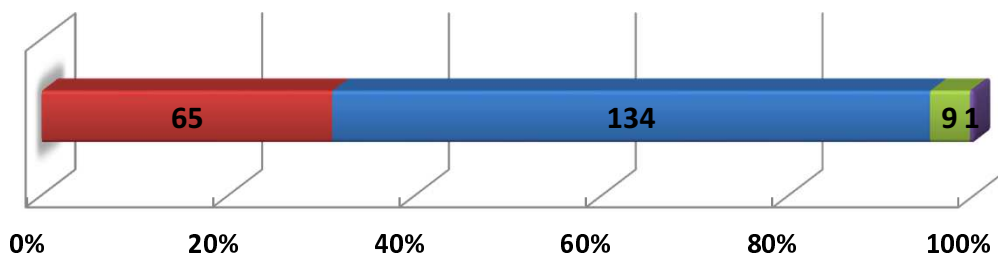
- ・たくさん経験や知識をつんでほしい。
- ・良い医師になって下さい。
- ・笑顔、一生懸命患者に寄り添おうという姿。

6. 当院の評価



10・9評価	8・7評価	平均値	6以下評価	n
35.3%	47.9%	7.9	16.8%	215

7. 知人に当院を紹介や推薦するか



是非したい	してもよい	あまりしたくない	したくない	n
31.1%	64.1%	4.3%	0.5%	209