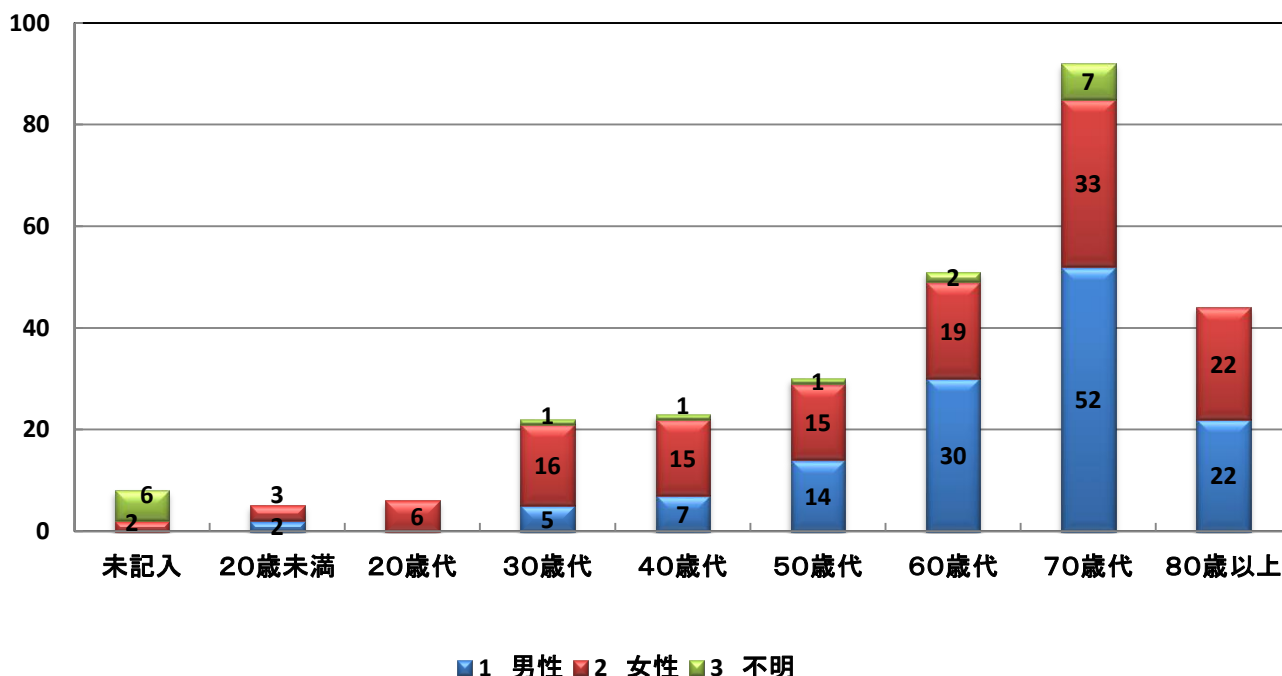


入院患者アンケート調査の結果について

10月6日(火)に、「より良い病院づくり」の基礎資料とするため実施しましたアンケート調査の結果をご報告いたします。調査日正午に入院中の患者又はご家族の281人の方から回答をいただきました。ご協力ありがとうございました。調査は当院の選択理由、施設、接遇、医療技術、電子カルテ、研修医、推薦・紹介に関しては5段階、総合評価は10点を最高点とし評価していただきました。尚、未回答のものは母数から除外しました。

<アンケート参加年齢構成・男女構成>

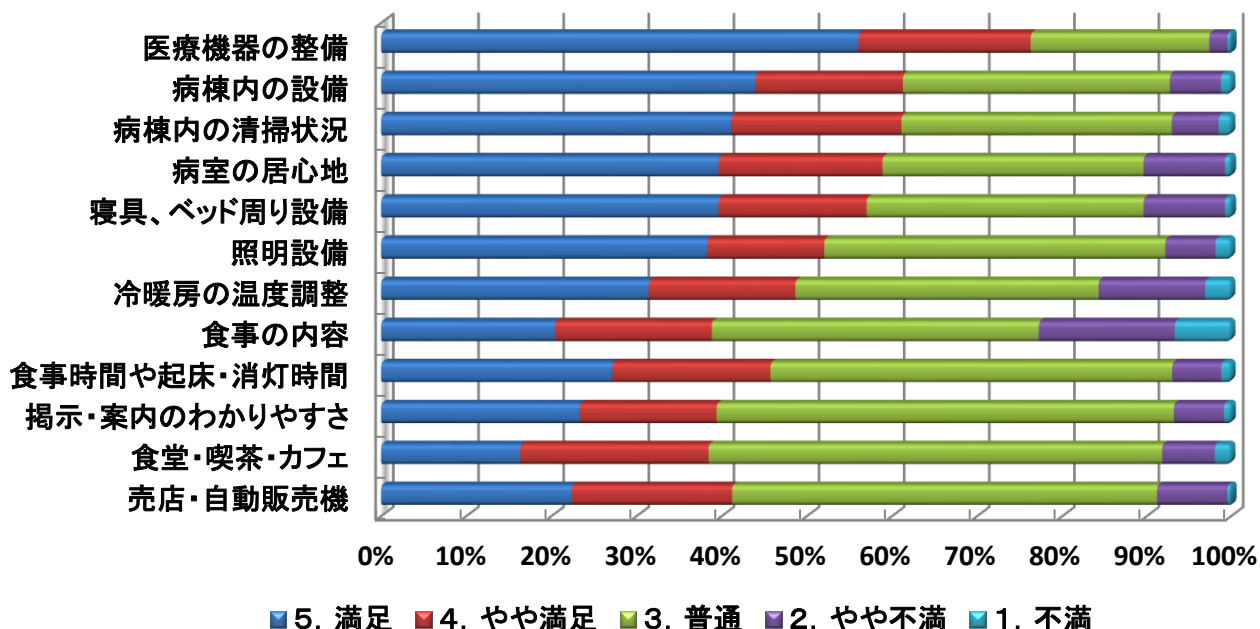


1. 当院の選択理由(当院受診の選択理由に該当するものを複数選択)

(n=662)

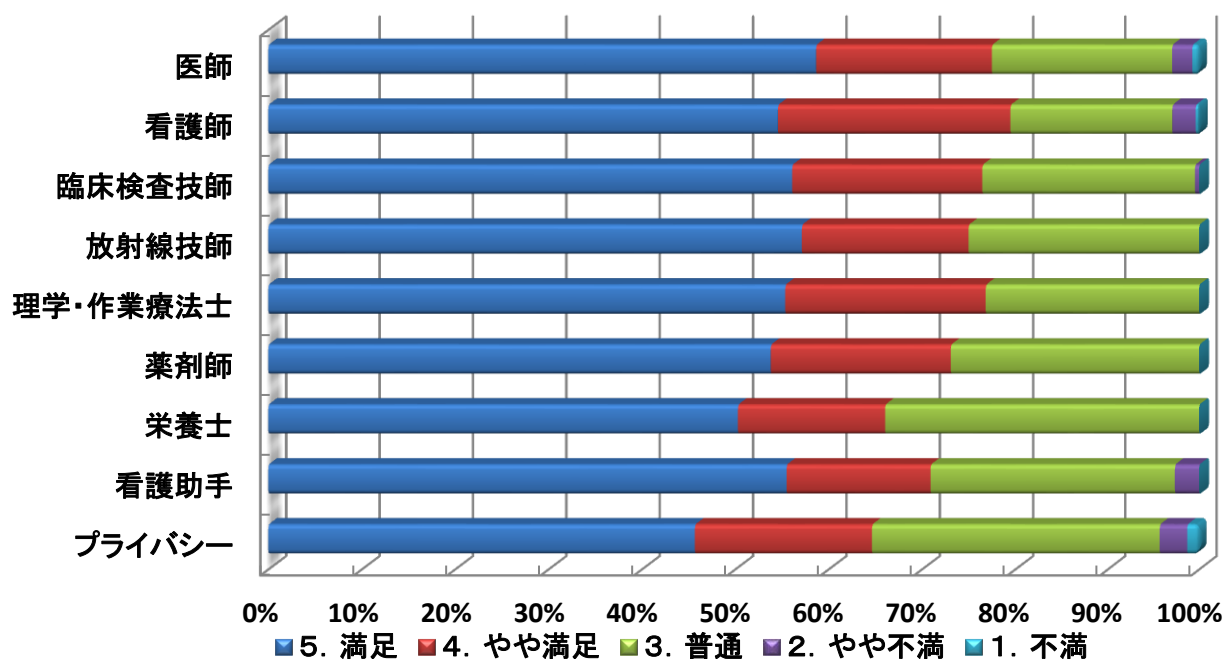
順位	理由	(%)	昨年順位
1	他の医療機関からの紹介で	14.0%	1
2	医療機器や設備が整っている	13.7%	2
3	地元の病院であるから	13.6%	4
4	自宅から近いから	11.9%	3
5	良い医師がいるから	11.2%	5
6	入院体制が整っているから	8.5%	7
7	救急車で搬送/救命救急センターを受診	8.3%	6
8	大病院であるから	8.0%	8
9	評判がよいから	3.8%	9
10	交通機関が利用しやすい	3.3%	10
11	家族や知人のすすめで	2.0%	11
12	ホームページをみて	0.3%	12
その他	以前からかかっている、家族・友人がかかっているからなど	1.4%	—
	合計	100.0%	—

2. 院内施設についての質問



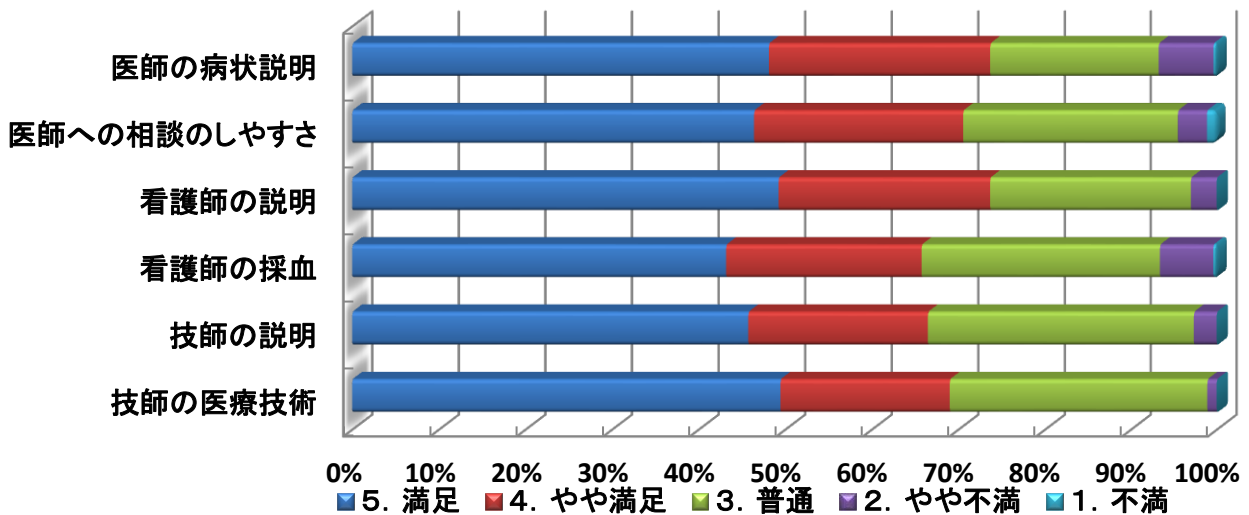
項目	5・4評価	平均値	2・1評価	n
医療機器の整備	76.3%	4.3	2.6%	232
病棟内の設備	61.3%	4.0	7.3%	248
病棟内の清掃状況	61.1%	3.9	7.0%	270
病室の居心地	58.9%	3.9	10.4%	270
寝具、ベッド周り設備	57.0%	3.9	10.4%	270
照明設備	52.0%	3.8	7.8%	269
冷暖房の温度調整	48.7%	3.6	15.7%	261
食事の内容	38.8%	3.3	22.7%	255
食事時間や起床・消灯時間	45.7%	3.6	7.0%	258
掲示・案内のわかりやすさ	39.4%	3.6	6.8%	236
食堂・喫茶・カフェ	38.5%	3.4	8.2%	208
売店・自動販売機	41.2%	3.5	8.8%	228

3. 職員の言葉遣いや態度についての質問



項目	5・4評価	平均値	2・1評価	n
医師	77.5%	4.3	3.0%	271
看護師	79.5%	4.3	2.9%	273
臨床検査技師	76.5%	4.3	0.5%	221
放射線技師	75.0%	4.3	0.0%	224
理学・作業療法士	76.8%	4.3	0.0%	177
薬剤師	73.1%	4.3	0.0%	197
栄養士	66.1%	4.2	0.0%	165
看護助手	70.9%	4.2	2.6%	227
プライバシー	64.7%	4.0	4.3%	232

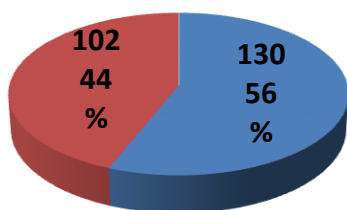
4. 診療面についての質問



項目	5・4評価	平均値	2・1評価	n
医師の病状説明	73.7%	4.1	6.8%	266
医師への相談のしやすさ	70.6%	4.1	4.5%	265
看護師の説明	73.7%	4.2	3.0%	266
看護師の採血	65.8%	4.0	6.6%	257
技師の説明	66.5%	4.1	2.7%	188
技師の医療技術	69.0%	4.2	1.1%	184

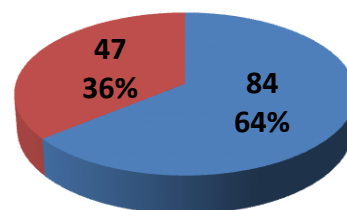
5. 研修医についての質問

①臨床研修病院の指定について



■ 知っている ■ 知らない

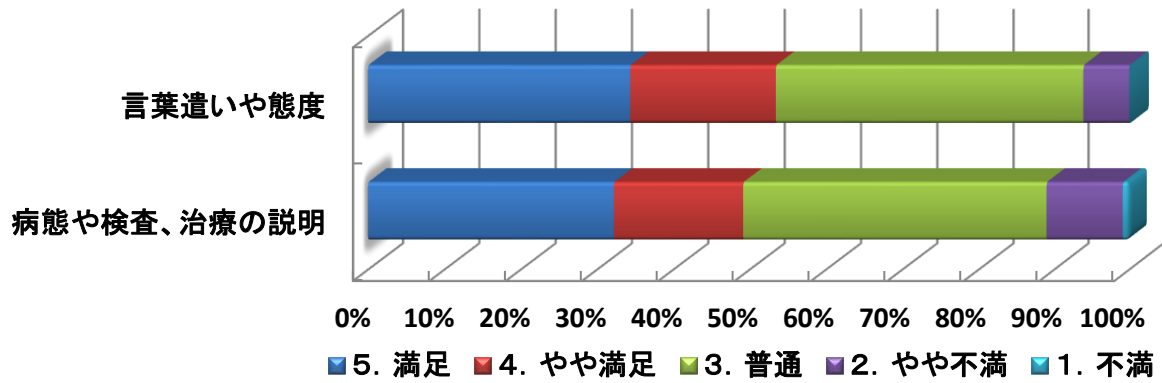
②研修医の自己紹介について



■ 名乗った ■ 名乗らなかった

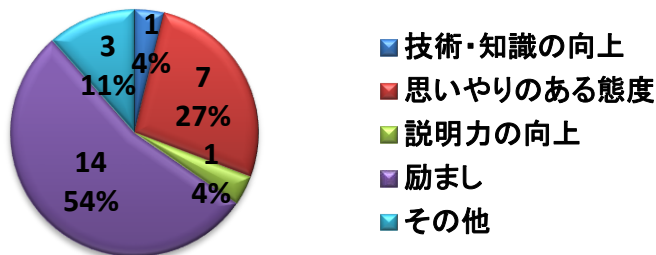
③研修医の言葉遣いや態度について

④研修医の病態や検査、治療についての説明について

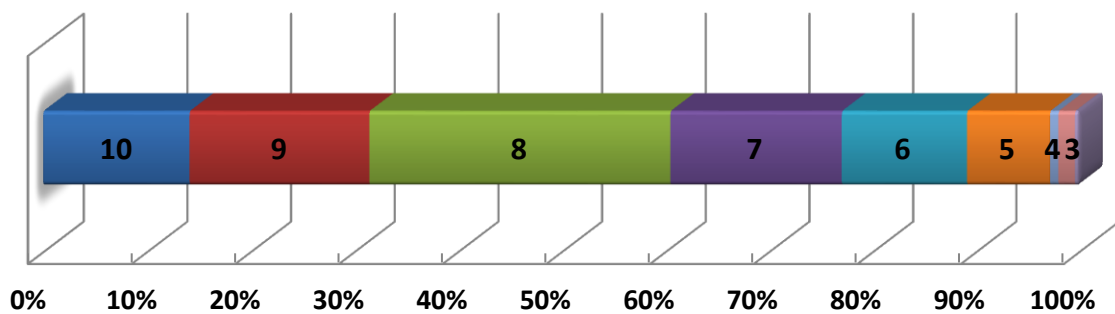


項目	5・4評価	平均値	2・1評価	n
言葉遣いや態度	53.4%	3.8	6.1%	131
病態や検査、治療の説明	49.2%	3.7	11.0%	118

⑤研修医に期待すること(自由意見)

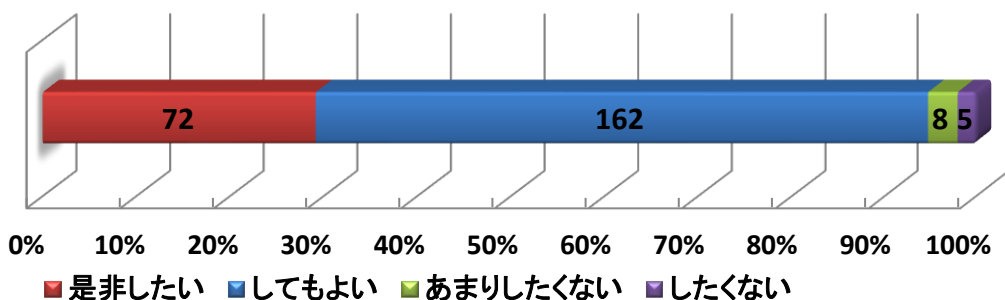


6. 当院の評価



10・9評価	8・7評価	平均値	6以下評価	n
31.5%	45.6%	7.7	22.9%	248

7. 知人に当院を紹介や推薦するか



是非したい	してもよい	あまりしたくない	したくない	n
29.2%	65.6%	3.2%	2.0%	247