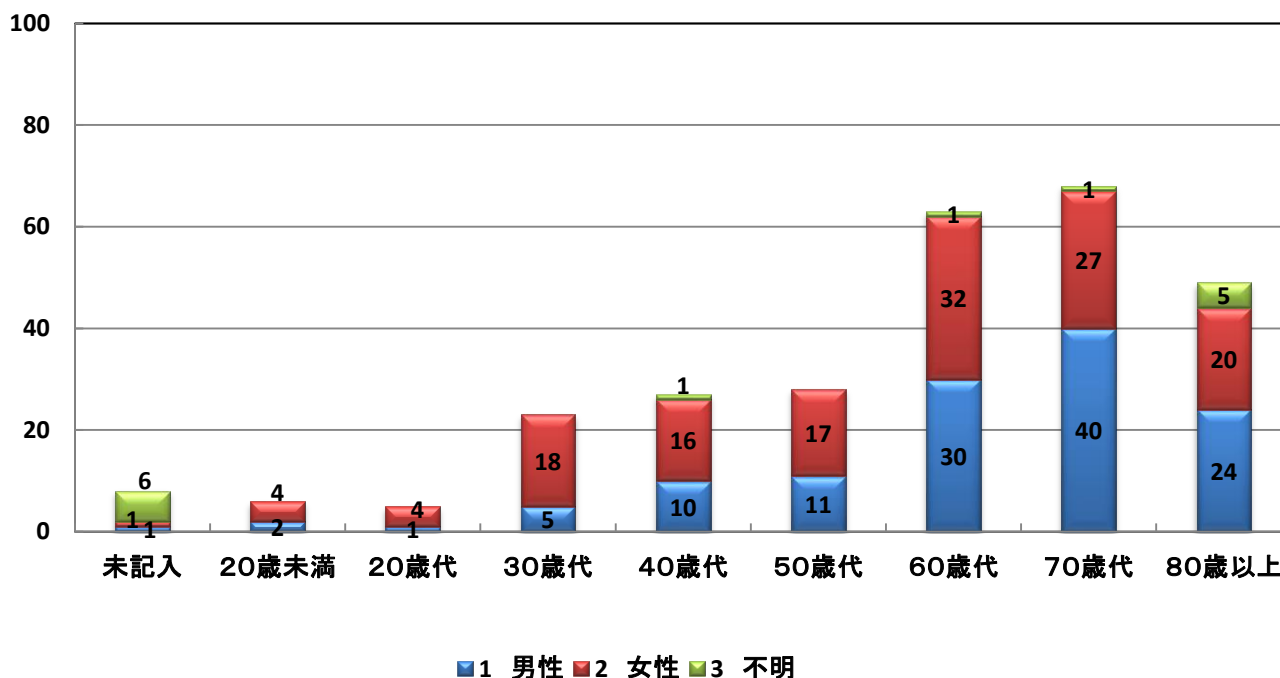


入院患者アンケート調査の結果について

10月18日(火)に、「より良い病院づくり」の基礎資料とするために実施したアンケート調査の結果をご報告いたします。調査日正午に入院中の患者又はご家族の277人の方から回答をいただきました。ご協力ありがとうございました。

調査は、院内施設、接遇、診療面、研修医については5段階、総合評価は10点を最高点とし評価していただきました。なお、未回答のものは母数から除外しました。

<アンケート参加年齢構成・男女構成>

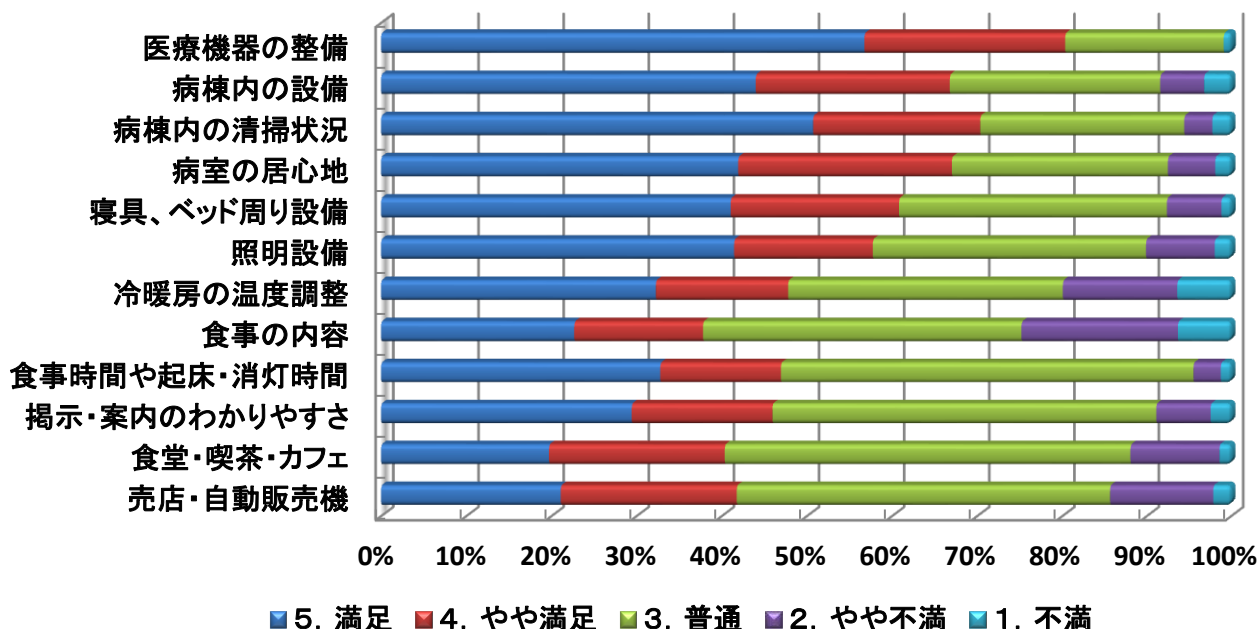


1. 当院の選択理由(当院受診の選択理由に該当するものを複数選択)

(回答数=650)

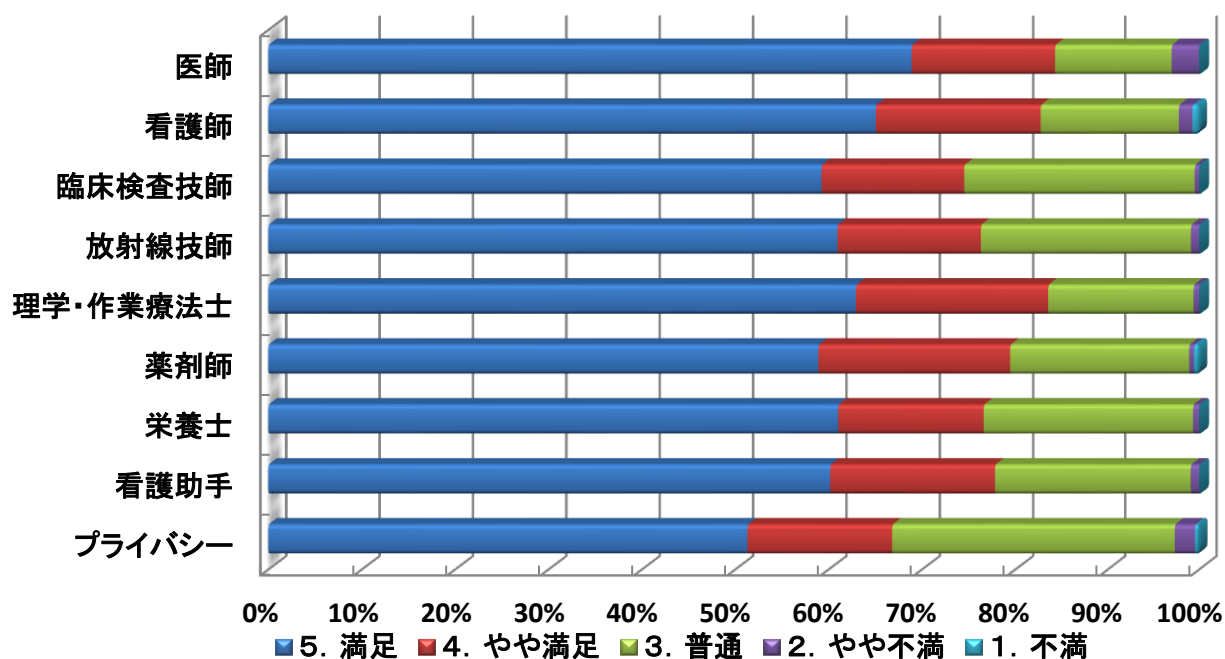
順位	理由	(%)	昨年順位
1	他の医療機関からの紹介で	15.7%	1
2	医療機器や設備が整っている	13.2%	2
3	地元の病院であるから	11.7%	3
4	良い医師がいるから	11.4%	5
5	自宅から近いから	11.1%	4
6	救急車で搬送/救命救急センターを受診	10.8%	7
7	入院体制が整っているから	7.7%	6
8	大病院であるから	7.2%	8
9	評判がよいから	4.9%	9
10	交通機関が利用しやすい	2.0%	10
11	家族や知人のすすめで	1.9%	11
12	ホームページをみて	0.2%	12
その他	以前からかかっている、NICUがあるからなど	2.3%	—
合計		100.0%	—

2. 院内施設についての質問



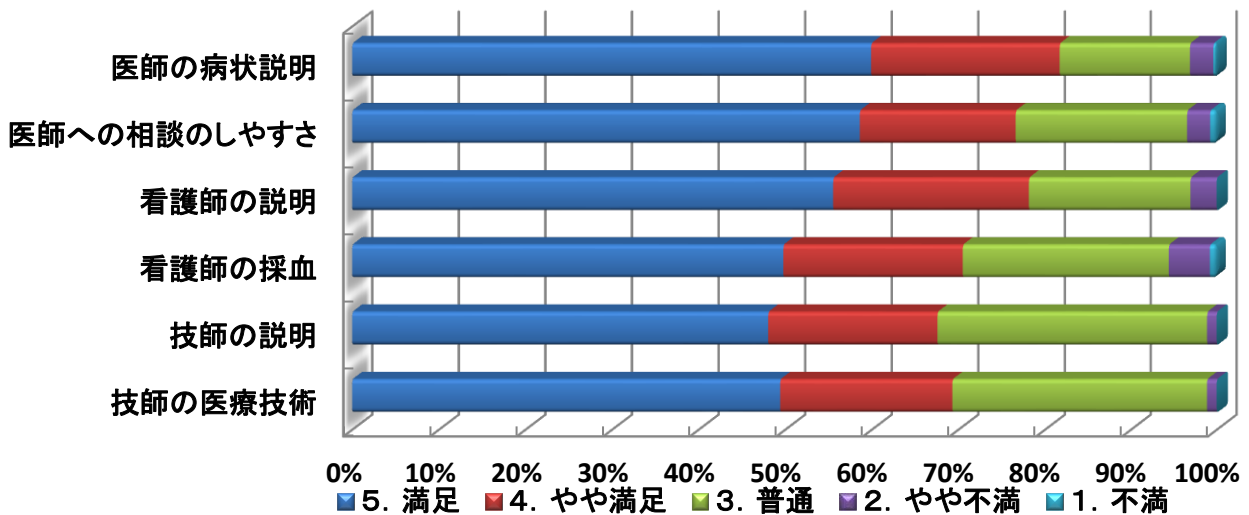
項目	5・4評価	平均値	2・1評価	回答数
医療機器の整備	80.3%	4.4	0.9%	229
病棟内の設備	66.8%	4.0	8.4%	250
病棟内の清掃状況	70.4%	4.1	5.6%	270
病室の居心地	67.0%	4.0	7.5%	267
寝具、ベッド周り設備	60.8%	3.9	7.6%	263
照明設備	57.8%	3.9	10.1%	258
冷暖房の温度調整	47.8%	3.5	19.9%	251
食事の内容	37.8%	3.3	24.8%	238
食事時間や起床・消灯時間	47.0%	3.7	4.5%	247
掲示・案内のわかりやすさ	46.0%	3.6	8.9%	248
食堂・喫茶・カフェ	40.4%	3.5	11.9%	218
売店・自動販売機	41.8%	3.5	14.3%	237

3. 職員の言葉遣いや態度についての質問



項目	5・4評価	平均値	2・1評価	回答数
医師	84.3%	4.5	3.0%	267
看護師	82.7%	4.4	2.2%	272
臨床検査技師	74.5%	4.3	0.5%	216
放射線技師	76.3%	4.4	0.9%	228
理学・作業療法士	83.5%	4.5	0.6%	170
薬剤師	79.5%	4.4	1.1%	185
栄養士	76.6%	4.4	0.6%	154
看護助手	77.8%	4.4	0.9%	221
プライバシー	66.8%	4.2	2.7%	226

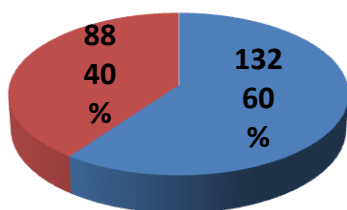
4. 診療面についての質問



項目	5・4評価	平均値	2・1評価	回答数
医師の病状説明	81.7%	4.4	3.1%	257
医師への相談のしやすさ	76.6%	4.3	3.4%	261
看護師の説明	78.2%	4.3	3.1%	261
看護師の採血	70.5%	4.1	5.6%	251
技師の説明	67.6%	4.1	1.1%	179
技師の医療技術	69.3%	4.2	1.1%	176

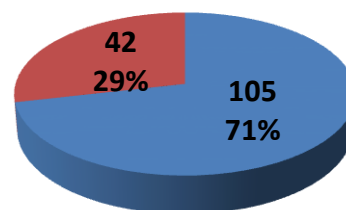
5. 研修医についての質問

①臨床研修病院の指定について



■ 知っている ■ 知らない

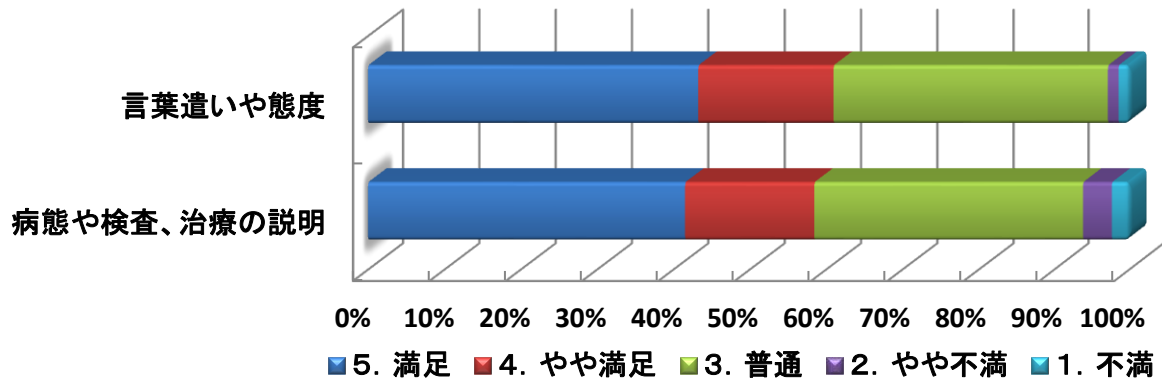
②研修医の自己紹介について



■ 名乗った ■ 名乗らなかった

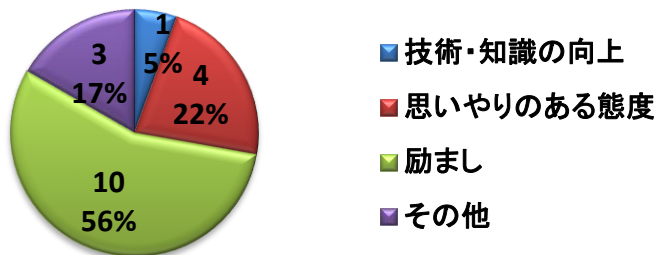
③研修医の言葉遣いや態度について

④研修医の病態や検査、治療についての説明について

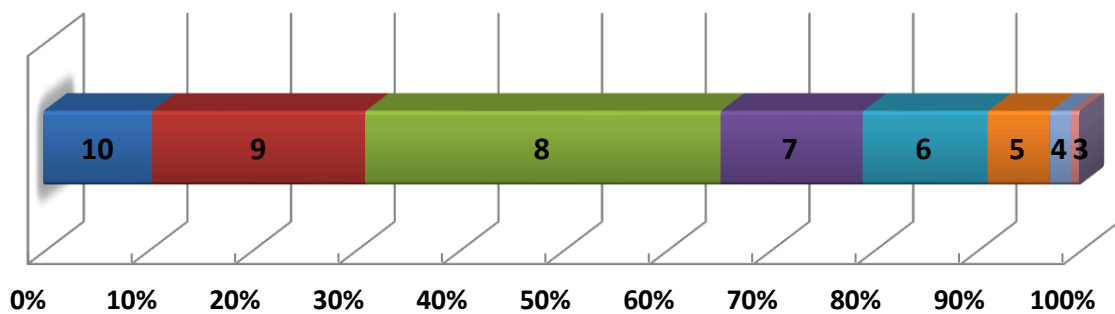


項目	5・4評価	平均値	2・1評価	回答数
言葉遣いや態度	61.0%	4.0	2.8%	141
病態や検査、治療の説明	58.5%	3.9	6.2%	130

⑤研修医に期待すること(自由意見)

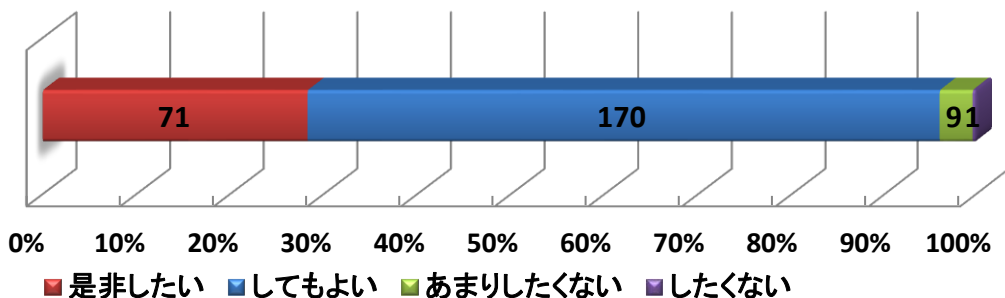


6. 当院の評価



10・9評価	8・7評価	平均値	6以下評価	回答数
31.0%	48.0%	7.7	21.0%	248

7. 知人に当院を紹介や推薦するか



是非したい	してもよい	あまりしたくない	したくない	回答数
28.3%	67.7%	3.6%	0.4%	251