

公立陶生病院組合 公告

公立陶生病院東棟竣工式典業務委託に関する制限付き一般競争入札（以下「一般競争入札」という。）については次のとおりである。

平成29年10月17日

公立陶生病院組合
管理者 瀬戸市長 伊藤保徳

1 一般競争入札に付する事項

- (1) 業務委託名 公立陶生病院東棟竣工式典業務委託
- (2) 業務委託場所 瀬戸市西迫分町160番地
- (3) 業務契約期間 業務委託契約締結の翌日から平成30年3月9日（金）
- (4) 実施日 平成30年3月4日（日）
- (5) 業務概要 公立陶生病院東棟竣工式典業務委託 一式
詳細は公立陶生病院東棟竣工式典業務委託仕様書（以下「仕様書」という。）による

2 一般競争入札に参加する者に必要な資格に関する事項

(1) 基本事項

- ① 地方自治法施行令（昭和22年政令第16号）第167条の4の規定に該当しない者であること。
- ② 平成28・29年度瀬戸市入札参加資格者名簿（物品等）に対象業務（役務の提供等、映画等製作・広告・催事）に係る業種が掲載されている者であって、入札参加資格を申請する本店又は営業所等を愛知県内に設置している者であること。
- ③ 公告の日から入札日までの間において、公立陶生病院組合から指名停止措置を受けていない者であること。
- ④ 会社更生法（平成14年法律第154号）に基づき更生手続開始の申立がない者にあつては、同法に基づく更生手続開始の決定を受けていること。
- ⑤ 民事再生法（平成11年法律第225号）に基づき民事再生手続開始の申立がない者にあつては、同法に基づく再生手続開始の決定を受けていること。
- ⑥ その他の法令、規則等に違反していない者であること。

(2) 同種業務の実績

平成24年度から平成28年度の間、国（公社、公団、独立行政法人を含む）又は地方公共団体とその種類（竣工式典）及び規模（参加者100名以上の式典）を同じくする契約を締結し、誠実に履行した実績を有する者であること。

3 入札参加資格の確認等

入札参加を希望する者は、別に配布する一般競争入札参加資格確認申請書及び関係資料（以下「資格確認申請書」という。）を次のとおり持参により提出し、入札参加資格の確認を受けなければならない。

なお、入札参加資格の適否については、平成29年10月26日（木）に資格確認申請者に対し、一般競争入札参加資格確認結果通知書（以下「確認通知書」という。）により通知するものとする。

(1) 資格確認申請書の配布期間

平成29年10月17日（火）から平成29年10月24日（火）まで
（土曜日、日曜日、及び祝日を除く）

(2) 資格確認申請書の提出期間

平成29年10月18日（水）から平成29年10月24日（火）まで
（土曜日、日曜日、及び祝日を除く）

(3) 時間

午前9時から午後5時まで（正午から1時までを除く）

(4) 提出部数

1部

(5) 提出場所

公立陶生病院 経営戦略室

(6) その他

(ア) 書類提出に係る費用は、提出者の負担とする。

(イ) 提出された書類は、返却しない。

4 入札執行の日時

(1) 日時

平成29年11月1日（水） 午後2時

(2) 場所

公立陶生病院 南棟 5階 第1会議室

5 入札保証金

- (1) 一般競争入札に参加しようとする者は、公立陶生病院組合契約規則第9条に基づき、その見積る契約金額の100分の5以上の入札保証金を平成29年10月30日までに納めなければならない。
- (2) 次に掲げる場合においては、公立陶生病院組合契約規則第12条により、入札保証金の全部又は一部を免除することができる。
 - ① 一般競争入札に参加しようとする者が保険会社との間に公立陶生病院組合を被保険者とする入札保証保険契約を締結したとき。
 - ② 一般競争入札に参加しようとする者が契約を締結しないこととなるおそれがないと認められるとき。

6 入札の執行

- (1) 入札書は本人又は委任状を提出、確認通知書を提示した代理人が持参することにより行うものとし、郵送または電送によるものは受け付けない。なお、会場への入場者は各資格者2名以内とする。
- (2) 入札回数は5回（再度入札は4回）とする。
- (3) 資格確認の結果、一般競争入札参加資格を有する者が1社である場合又は入札に参加する者が1社である場合においても、原則として入札を執行するものとする。
- (4) 入札参加者は、見積もった契約希望金額のうち課税金額の108分の100に相当する金額（消費税抜き）に非課税金額を足した額を入札書に記載すること。
- (5) 入札参加者は入札書に記載される入札金額に対応する設計書を提出しなければならない。

7 予定価格等

予定価格は公表しない。

8 入札の無効

次のいずれかに該当する入札は、無効とする。

- (1) 入札参加者の資格を有しない者のした入札。
- (2) 所定の日時まで所定の入札保証金を納付しない者のした入札
- (3) 所定の日時まで所定の場所に到達しない入札
- (4) 入札書の入札金額を訂正している入札
- (5) 入札に際して談合等による不正行為があった入札
- (6) 同一事項の入札に対し、2以上の意思表示をした入札

- (7) 記名押印のない入札
- (8) 入札書の記載事項が確認できない入札
- (9) その他契約担当者があらかじめ指示した事項に違反した入札

9 契約

契約書の作成を必要とする。

10 契約保証金

- (1) 落札者は、公立陶生病院組合契約規則第33条に基づき、契約金額の100分の10以上の金額の契約保証金を納めなければならない。
- (2) 落札者が次のいずれかに該当するときは、契約保証金の全部又は一部の納付を免除するものとする。
 - ①契約の相手方が保険会社との間に当組合を被保険者とする履行保証保険契約を締結したとき。
 - ②契約の相手方が過去2年間に国（公社及び公団を含む。）又は地方公共団体と種類及び規模をほぼ同じくする契約を2回以上にわたって締結し、これらをすべて誠実に履行し、かつ、契約を履行しないこととなるおそれがないと認められるとき。

11 支払条件

業務完了後、請求書が届いてから一ヶ月以内に一括支払い。

12 その他

- (1) この公告に記載していない事項については、地方自治法、同法施行令、当組合契約規則等の定めによる。
- (2) 資格確認申請書等に虚偽の記載をした場合においては、公立陶生病院組合指名停止取扱要領に基づき、指名停止を行うことがある。

13 問い合わせ先

公立陶生病院 総合企画部経営戦略室

瀬戸市西追分町160番地 電話 0561-82-1656（ダイヤルイン）

公立陶生病院東棟竣工式典業務委託仕様書

本仕様書は、公立陶生病院東棟の完成に伴い、竣工式典を開催するにあたり、円滑かつ確実に業務を実施することを目的として、委託者（以下「甲」という。）と受託者（以下「乙」という。）の間で適用するものとする。

1. 業務委託名

公立陶生病院東棟竣工式典業務委託

2. 業務委託場所

瀬戸市西追分町160番地

公立陶生病院南棟及び東棟

※業務場所は予定とする。詳細は別紙1のとおり

3. 業務契約期間

業務委託契約締結の翌日から平成30年3月9日までとする。

4. 業務概要

式典名 公立陶生病院東棟竣工式

実施日 平成30年3月4日（日）

参加予定人数 約190名

5. 業務内容

本仕様書に基づき、業務を実施すること。また、乙は甲との連携を密にし、式典に係る業務分担、日程及び作業手順などの調整を行うこと。

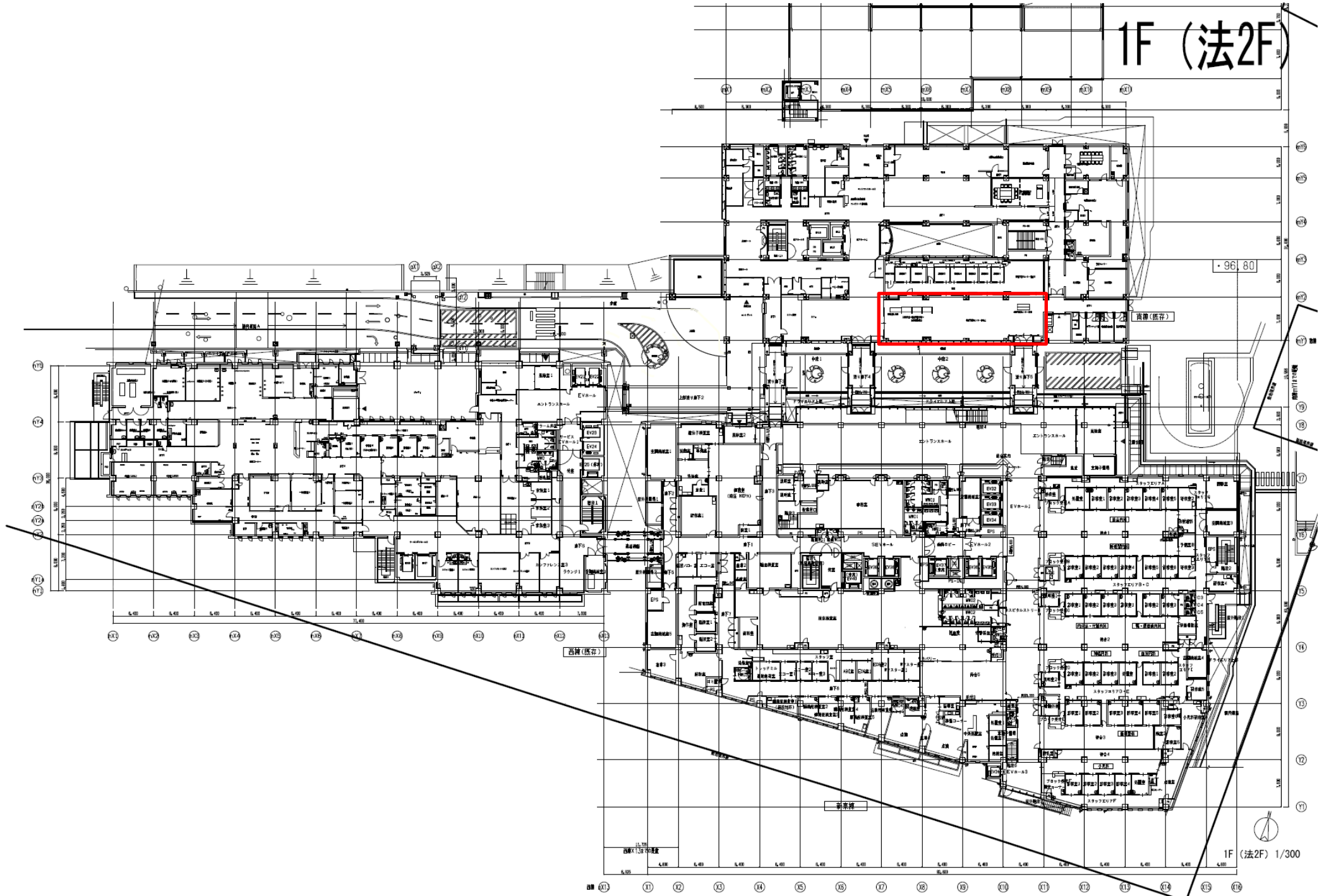
- ① 竣工式典に係る設計及び運営
- ② 竣工式典の招待者に送付する招待状・お礼状の作成及び送付
- ③ 竣工式典に係る備品・調度品その他必要となる機材の準備
- ④ 竣工式典に係る設営、撤去
- ⑤ 竣工式典に係る司会及び補助スタッフの用意

※詳細は別紙2のとおり

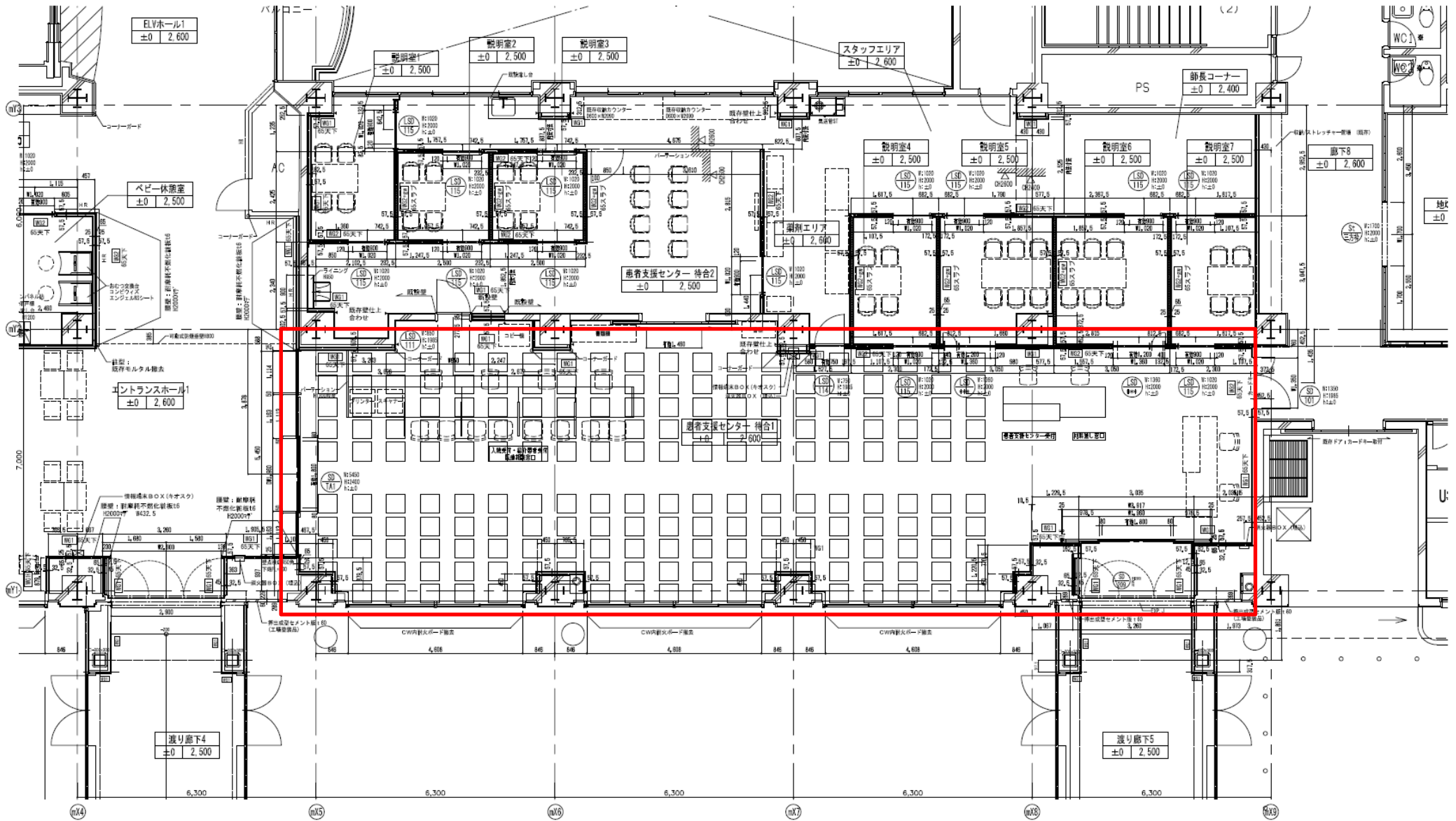
6. その他

式典の内容変更、その他疑義については甲乙協議の上、誠意を持って式典の完了に努めること。

以上



竣工式典会場(予定) 詳細図



<案内状>(竣工式典)

項目/商品	規格	数量	備考欄
封筒(No.無)		220枚	
Wカード		220枚	
返信はがき		220枚	
切手(返信はがき用)		220枚	非課税
地図		220枚	
金シール		220枚	
切手(案内状送付用)		220枚	非課税
筆耕		220枚	
業務費	封入	1式	

<案内状>(内覧会)

項目/商品	規格	数量	備考欄
封筒(No.有)		600枚	
シングルカード		600枚	
切手		600枚	非課税
金シール		600枚	
業務費	宛名シール作成、封入・発送	1式	

<駐車場>

立看板「内覧会駐車場」	W600×H1800	2枚	
看板補強材		4ヶ	

<入口>

項目/商品	規格	数量	備考欄
立看板「竣工式典場」	W900×H1800	1枚	
立看板「内覧会受付」	W600×H1800	1枚	
看板補強材		2ヶ	
立看板「来賓降車所」	W600×H1800	1枚	
看板補強材		2ヶ	

<受付>

項目/商品	規格	数量	備考欄
立札「受付」、「報道受付」	W450×H450 足の長さH2100	2枚	
区分表示	W600×H450 足の長さH2100	4枚	
記章リボンバラ	大 赤	25ヶ	
記章リボンバラ	大 白	15ヶ	
立ヒナ	8色程度	192ヶ	
テーブルクロス	受付・祝電・花台等	10枚	
式次第 モノクロ出力	A4 色上質 色付き紙	190枚	

<クローク>

項目/商品	規格	数量	備考欄
立札「クローク」	W450×H450 足の長さH2100	1枚	
紅白幕	材料付 W=4間	2張	
テーブルクロス		1枚	
ワンタッチ式 クローク棚		4台	
クローク合札		190組	
ハンガーラック		8台	
ハンガー		80本	

<特別来賓控室>

項目/商品	規格	数量	備考欄
テーブルクロス		7枚	
湯呑茶碗	陶器製	40ヶ	
茶たく		40枚	
タオル		1枚	

<控室>

項目/商品	規格	数量	備考欄
立札「控室」	W450×H450 足の長さH2100	1枚	
テーブルクロス		11枚	
紙コップ		190ヶ	
給茶機	お茶込み	2台	
タオル		2枚	
お盆	木製	4枚	

<式典会場>

項目/商品	規格	数量	備考欄
横看板 自立型	W3400×H600	1枚	
看板補強材		2ヶ	
紅白幕 材料付	W=4間	10張	
紅白幕 材料付	W=2間	1張	
演台		1台	
司会台		1台	
スタンド花		1対	
マイク用リボン	演台マイク用	1ヶ	
式次第パネル	W1800×H900	1枚	
パイプ椅子	室内用	190脚	
背カバー(ビニール製)		190枚	
席札		40枚	
カラー席札		1式	
音響設備	オペレーター込 前日リハ対応含む	1式	
表彰盆	A3用 ふくさ付き	2枚	
感謝状	筒付き	2枚	
三つ折りパーテーション		2枚	
テーブル クロス付 屋内用	木製 音響用	1台	
テーブル クロス付	木製 感謝状用	1台	

<テープカット>

項目/商品	規格	数量	備考欄
カーペット	赤	6M	
紅白テープ 金スタンド付き		1組	
紅白リボン		5ヶ	
白手袋	アテンド3名分含む	8双	
金鍔 リボン付き		5丁	
表彰盆	A3用 ふくさ付き	2枚	
テーブル クロス付	木製 テープカット準備用	1台	

<運営・進行・制作>

項目/商品	規格	数量	備考欄
司会者		1名	当日のみ
進行ディレクター	進行・時間管理・出演者等	1名	〃
進行アシスタントディレクター		1名	〃
運営ディレクター	全体の段取り・調整	1名	〃
運営アシスタントディレクター		1名	〃
進行台本制作費	流れ・台詞・配置等	1式	
運営マニュアル制作費	人・物の動き等	1式	

<パンフレット>

項目/商品	規格	数量	備考欄
パンフレット	コート紙 110k 仕上がりがりA4 三つ折	2000部	4C/4C 制作費含む

<その他>

項目/商品	規格	数量	備考欄
ピラ章 水色 10枚入	スタッフ用	20袋	
立札「お手洗い案内」	W450×H450	5枚	
立札「順路」	W450×H450	30枚	
記念品		1式	600,000円
のし	招待者用	190枚	
紙袋 A4縦 無地+ロゴシール	来賓用	190枚	
ドリンク代等	実費精算	190人分	単価300円/人
業務費		1式	

<お礼状>

項目/商品	規格	数量	備考欄
お礼状はがき	式典終了後	190枚	
切手		190枚	非課税
業務費	宛名シール作成、発送	1式	

<諸経費>

項目/商品	規格	数量	備考欄
設備撤収費		1式	
器具運搬費		1式	
一般管理費		1式	

※詳細内容は想定とし、業者決定後の打ち合わせにより増減を行う。